

# Traffic Manager

## Solution complète de contrôle des consommations téléphoniques et d'analyse de trafic (équipements Ericsson MD110 et MD Evolution)

Les télécommunications représentent aujourd'hui un poste de dépense fondamental dans la plupart des organisations. Par ailleurs, l'accueil téléphonique contribue bien souvent à donner une première image de ses services. Maîtriser ces deux paramètres est donc devenu essentiel. Traffic Manager constitue une solution complète permettant aux PME-PMI, grands groupes et administrations de contrôler leurs consommations téléphoniques, d'optimiser l'usage de leurs équipements et d'analyser les performances de leur accueil téléphonique.

### Disposer d'un outil d'analyse et de gestion performant et ergonomique

Traffic Manager répond à quatre besoins essentiels en matière de gestion des données téléphoniques :

- récupération et ventilation des informations relatives à chaque communication téléphonique
- présentation des données sous forme de graphes et/ou de tableaux de bord
- suivi et contrôle des coûts
- analyse de la qualité de l'accueil téléphonique

TRAFFIC MANAGER permet une gestion centralisée multi-site et multi-PABX.

### Gérer l'organisation téléphonique

- Gestion de l'organisation des équipements téléphoniques sur six niveaux
- Analyse des communications au niveau de chaque société, direction, service ou poste
- Synchronisation des données avec l'annuaire de l'autocommutateur

### Analyser quantitativement et financièrement le trafic téléphonique

- Suivre le cheminement des appels entrants et sortants
- Analyser la qualité de l'accueil téléphonique au sein de la structure (nombre et taux d'appels aboutis, nombre et taux d'appels non aboutis, temps de sonnerie avant réponse, temps de sonnerie avant abandon, identification de l'appelant)
- Fournir un suivi détaillé des durées et des coûts par destination ou groupe de destination
- Effectuer des analyses multi-opérateurs
- Prendre en compte les plages horaires
- Importer des tarifs à partir de supports magnétiques (format Excel ou texte avec séparateur)
- Refacturation interne

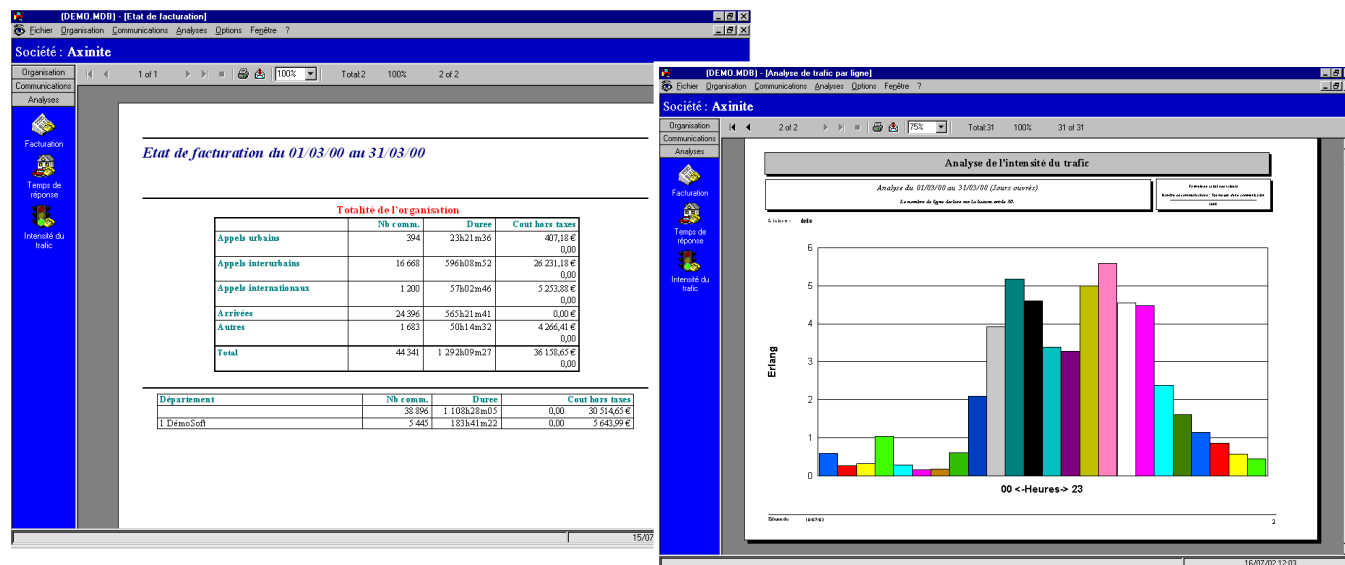
### Analyser les consommations téléphoniques

- Répartir les consommations téléphoniques en fonction de l'organigramme de la société
- Gérer les communications en fonction du type d'appel (entrant, sortant, interne, perdu)
- Effectuer des regroupements de communications (par poste, service, société, jour, heure, destination...)

## Editer des rapports et des états statistiques

- Le module de consultation et de gestion des communications permet d'éditer les états de facturation et d'analyse de l'intensité du trafic de la structure
- Le module Reporter propose plus de 50 états pré-configurés (Annuaire, Détails, Etats de facturation, Top 10, Top 20, Top 50)

Le gestionnaire peut ajouter des rapports répondant aux besoins spécifiques de sa structure. Il pourra de plus planifier l'édition automatique des rapports demandés par les décideurs. L'impression et l'exportation des états est possible sous divers formats (Excel, HTML, envoi vers une adresse e-mail). L'option Explorer Manager qui complète l'offre Traffic Manager fournit aux gestionnaires des tableaux de bord intégrant les données financières clés quant aux consommations téléphoniques. Cette option permet aux autres groupes d'utilisateurs de procéder à distance à une analyse particulièrement affinée du trafic téléphonique et de fournir à chaque responsable des états statistiques représentatifs de l'activité *Télécom* de la structure.



## Conception

Traffic Manager a été élaboré avec des outils de développement évolutifs édités pour la plupart par Microsoft™. Les données peuvent être directement exploitées par des logiciels tels que ceux de la suite Microsoft Office.



**En option :**  
**EXPLORER MANAGER - Serveur de consultation des états de facturation des statistiques via navigateur Internet**

## Matériel et logiciel requis

### Configuration Traffic Manager inférieure à 1000 postes :

PC Pentium **IV**  
512 Mo de RAM  
Disque dur de 20 Go  
Lecteur de CD ROM - Imprimante

### Configuration Traffic Manager supérieure à 1000 postes :

PC Pentium **IV**  
512 Mo de RAM  
Disque dur de 40 Go  
Lecteur de CD ROM - Imprimante

### Système d'exploitation :

Microsoft Windows NT-2000-XP

## Logiciel distribué par :



1, rue de Terre Neuve  
Mini Parc du Verger-Bâtiment C  
91967 COURTABOEUF Cedex  
☎ 01 69 18 93 00  
☎ 01 69 18 93 09  
e-mail : [axinite@axinite.com](mailto:axinite@axinite.com)  
<http://www.axinite.com>