



# MD Evolution Traffic

## Logiciel de contrôle des consommations téléphoniques et d'analyse de trafic dédié aux équipements Astra Ericsson MD Evolution

Les télécommunications représentent aujourd'hui un poste de dépense fondamental dans la plupart des entreprises. Par ailleurs, l'accueil téléphonique contribue bien souvent à donner une première image de ses services. Maîtriser ces deux paramètres est donc devenu essentiel. MD Evolution Traffic constitue un outil d'analyse performant permettant aux entreprises de tous secteurs d'activité de contrôler leurs consommations téléphoniques et d'analyser les performances de leur accueil téléphonique.

The screenshot displays the MD Evolution Traffic software interface. It features a menu bar (Fichiers, Organisation, Communications, Data, Options, Fenêtres) and a sidebar with navigation icons. The main window is divided into several sections:

- Liste des 5 dernières communications:** A table showing recent communication records.
- Informations:** A section providing details about the current communication, such as the first and last communication dates and the number of posts.
- Consommations téléphoniques:** A detailed analysis section showing overall statistics and three pie charts representing the distribution of consumption by destination, by service, and by cost.

Poste	Date	Durée	Numéro	Destination	Coût	Type
1500	15/01/2004 16:40:13	00:00:01	1502	Interne	0,00 €	L
550	15/01/2004 16:40:07	00:00:01	1	Interne	0,00 €	L
1500	15/01/2004 16:40:46	00:00:01	1502	Interne	0,00 €	L
1642	15/01/2004 16:40:42	00:00:01	0134213400	Extérieur Ile de France	0,00 €	A
550	15/01/2004 16:40:39	00:00:01	1	Interne	0,00 €	L

### Interface de consultation via navigateur Internet

The screenshot shows the EasyWeb web interface accessed via a browser. It features a navigation menu on the left and a main content area with a call log table. The interface is titled "Journal des appels - Utilisateur Administrateur - 02/02/2004 15:59:05".

Poste	Numéro	Destination	Durée	Date	Coût
1642	013421	Ile de France	0h00m18	15/01/2004 16:40	Appel entrant
550	013421	Ile de France	0h00m23	15/01/2004 16:40	Appel entrant
1501	014731	Ile de France	0h00m28	15/01/2004 16:39	0,08 €
550	060731	Monsieur X	0h01m24	15/01/2004 16:38	Appel entrant
550	060739	Monsieur Y	0h00m27	15/01/2004 16:38	Appel entrant
1617	047942	Sud Est	0h00m15	15/01/2004 16:38	0,09 €
1550	00322469	Belgique	0h00m26	15/01/2004 16:37	Appel entrant
1521	047942	Sud Est	0h00m54	15/01/2004 16:37	0,11 €
1550	032722	Nord Est	0h00m27	15/01/2004 16:36	Appel entrant
1528	0049219591	Bureau Allemand	0h02m19	15/01/2004 16:35	0,28 €
1679	047934	Sud Est	0h00m30	15/01/2004 16:35	0,09 €
1554	038225	Nord Est	0h00m08	15/01/2004 16:35	0,00 €
1546	014988	Ile de France	0h00m51	15/01/2004 16:32	Appel entrant
1514	0038235615	Belgique	0h01m44	15/01/2004 16:32	Appel entrant
1552	032722	Nord Est	0h01m56	15/01/2004 16:33	0,17 €
1617	025438	Nord Ouest	0h01m41	15/01/2004 16:33	0,16 €
1584	016918	Ile de France	0h02m34	15/01/2004 16:33	Appel entrant
1528	0044170983	Royaume-Uni	0h00m10	15/01/2004 16:32	0,09 €
1617	0254384	Nord Ouest	0h00m10	15/01/2004 16:32	0,00 €
1523	047942	Sud Est	0h01m02	15/01/2004 16:32	0,12 €
1552	03272	Nord Est	0h00m26	15/01/2004 16:32	0,00 €
1550	001450432	Canada	0h00m41	15/01/2004 16:32	0,13 €

Le module EasyWeb proposé avec le logiciel MDEvolution Traffic constitue un véritable tableau de bord du trafic téléphonique. Il met à disposition les fonctionnalités suivantes :

- ✓ Journal des appels par poste
- ✓ Identification des numéros
- ✓ Liens vers annuaires Internet
- ✓ Mise en valeur des appels perdus
- ✓ Regroupements des appels



## Analyse de la qualité de service (gestion des appels entrants)

Le logiciel MD Evolution Traffic fournit les outils permettant une analyse particulièrement affinée du trafic entrant sur le PABX.

Il permet notamment d'obtenir :

- le nombre d'appels par poste,
- le nombre d'appels par jour,
- le nombre d'appels par heure.

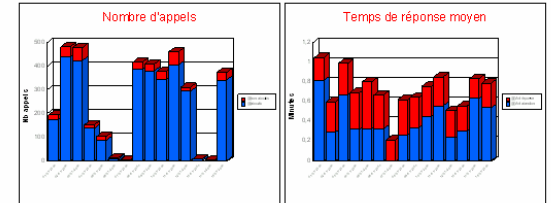
L'analyse de trafic obtenue intègre les critères suivants :

- nombre et taux d'appels aboutis,
- nombre et taux d'appels non aboutis,
- temps de sonnerie avant réponse,
- temps de sonnerie avant abandon.

### Appels entrants par jour

Communications du 01/01/2004 au 15/01/2004

JOUE	Durée Moyenne de communication	Appels entrants	Appels non aboutis	Taux	Type sonnerie et abandon	Appels aboutis	Taux	Type sonnerie et réponse
01.01.2004	00:01:47	194	15	9.79	00:00:49	179	90.21	00:00:14
02.01.2004	00:01:47	181	12	9.73	00:00:49	169	93.27	00:00:18
03.01.2004	00:01:47	178	11	11.51	00:00:49	167	93.49	00:00:19
04.01.2004	00:01:47	153	13	9.80	00:00:49	140	90.79	00:00:17



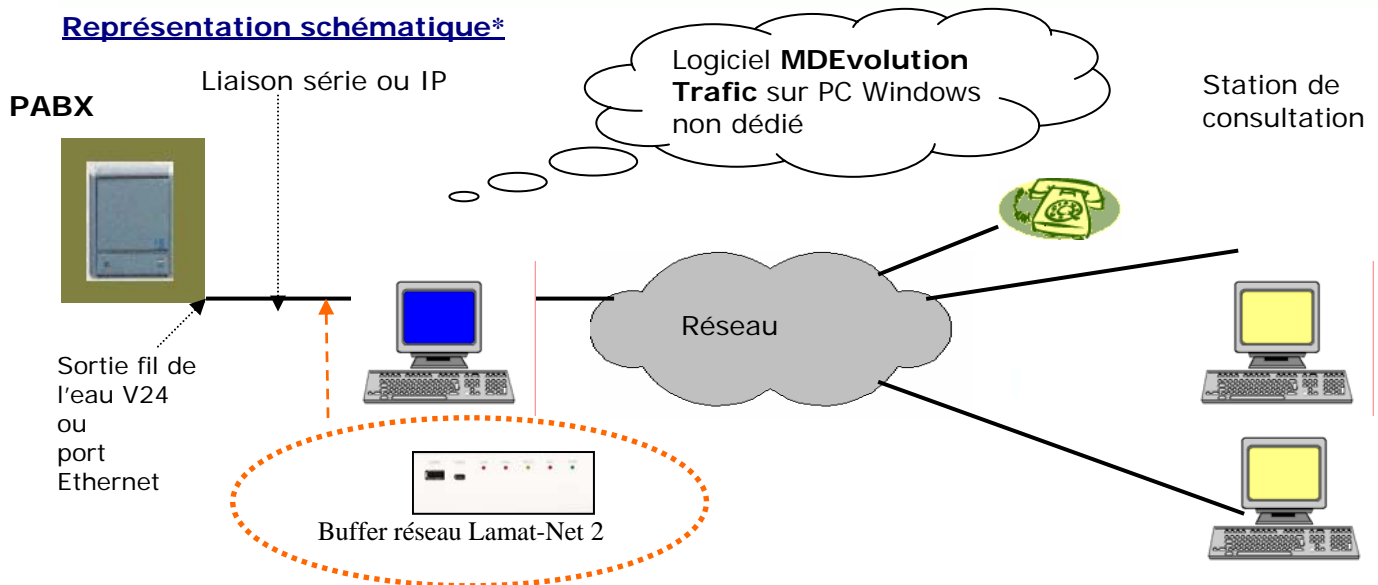
## Gestion des communications

- ✓ Affichage de l'ensemble des champs du ticket de taxation
- ✓ Possibilité d'effectuer des tris sur tous les champs disponibles
- ✓ Gestion de filtres (45 sélections pré-enregistrées)
- ✓ Regroupement des communications (par poste, service, direction, code affaire, destination, type de destination, numéro, route, jour, heure, SDA)
- ✓ Affichage des données sous forme de graphes

## Gestion des destinations et des coûts

- ✓ Gestion des coûts à la seconde, à l'impulsion ou mixte
- ✓ Gestion multi-opérateur
- ✓ Gestion des zones de tarifs
- ✓ Gestion des préfixes
- ✓ Recherche des préfixes locaux et de voisinage
- ✓ Prise en compte des plages horaires
- ✓ Importation de tarifs à partir de supports magnétiques (format Excel, Texte ou séparateur)

## Représentation schématique\*



\* Nous proposons également des solutions d'analyse et de contrôle des consommations téléphoniques adaptées aux environnements multi sites ainsi qu'aux milieux hôteliers et hospitaliers

Logiciel distribué par :



) 04 78 89 14 23

☎ 01 77 72 27 39

e-mail : [axinite@axinite.fr](mailto:axinite@axinite.fr)

<http://www.axinite.fr>